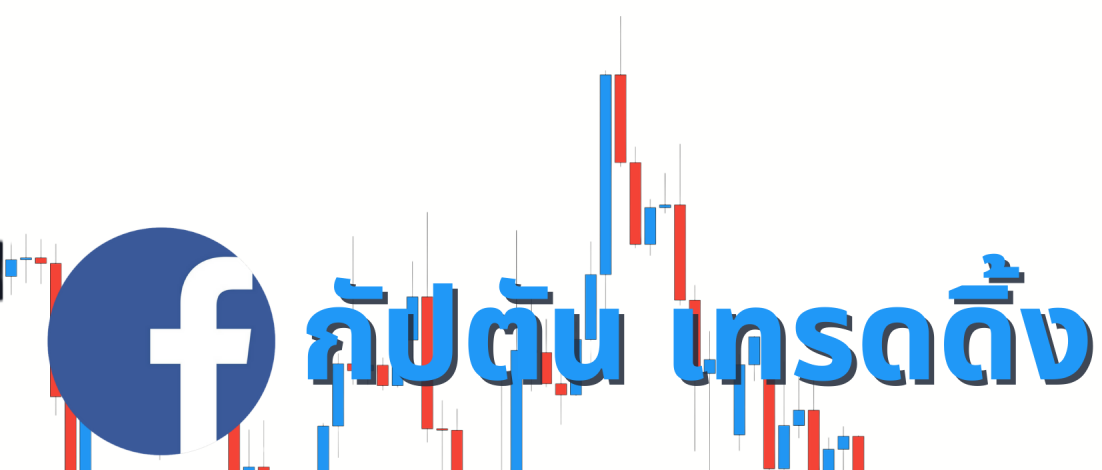


รวมตำรา **Divergence** แบบละเอียด



DIVERGENCE อ่านว่า ได-เวอร์-เจนท์

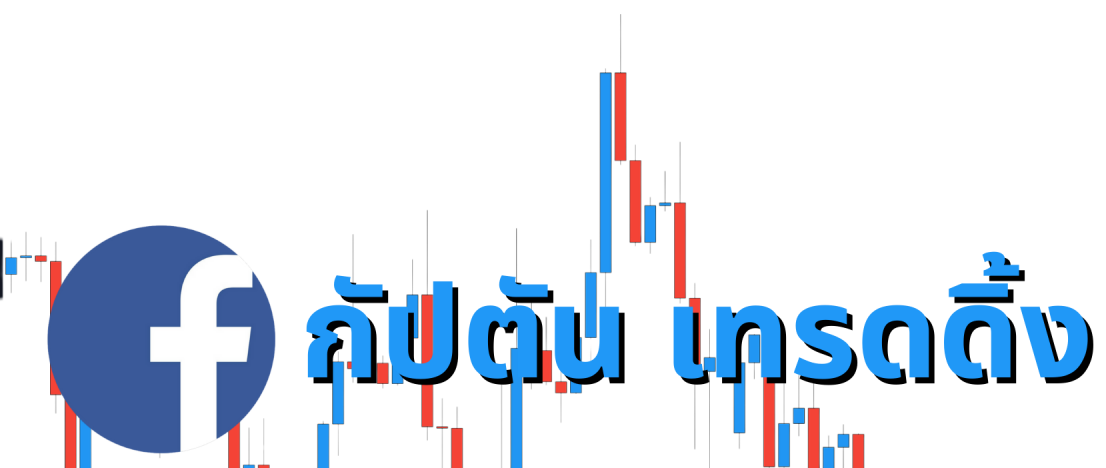
หรือเทคนิค **เทรดจุดกลับตัว** และ **จุดตามเทรนด์** ตามการ
บ่งชี้ของ **อินดิเคเตอร์** และมีความแม่นยำสูงสามารถ
ใช้ได้กับ **ทุกตลาด** ตั้งแต่ **TIMEFRAME M15** ขึ้นไป จะมีความ
เสถียรและ **แม่นยำขึ้น**



Divergence คืออะไร ทำอย่างไรยังงี้?



DIVERGENCE คือ **เทคนิค** การเทรดรูปแบบหนึ่งที่นำมาใช้ได้ทั้ง ตลาดหุ้น ตลาด FOREX หรือแม้กระทั่งตลาดคริปโตฯ โดย เทคนิคนี้คือ การเทรด **จุดกลับตัว** และจุดที่ **ตามเทรนด์** โดยมี **อินดิเคเตอร์** เข้ามาช่วย ณ ที่นี้ อินดีที่นิยมที่สุดคือ อินดีประเภท **OSCILLATOR** เช่น **RSI** หรือ **MACD**



หลักการของ Divergence



โดยปกติแล้วหากกราฟราคาพุ่งขึ้น ตัวชี้วัดหรืออินดีก็จะมีแนวโน้มพุ่งขึ้นด้วย หรือแม้แต่ราคาพุ่งลง อินดีก็ควรจะพุ่งลงตามกราฟด้วย สิ่งนี้แสดงถึงแรงหรือ **MOMENTUM** (โมเมนตัม) ของราคานี้คือ สภาวะปกติ แต่ในการเทรด **DIVERGENCE** คือการที่เราเข้าไปเทรดในช่วงตลาดมีสภาวะไม่ปกติกราฟราคาขัดแย้งกับอินดี **ทำพฤติกรรมตรงข้าม** เช่น กราฟราคาพุ่งขึ้น แต่อินดีกลับพุ่งลง หรือแม้แต่ราคาพุ่งลง แต่อินดีกลับพุ่งขึ้น สิ่งนี้กำลังบ่งชี้สภาวะตลาดที่กำลัง **สูญเสียแรง** หรือเสีย **MOMENTUM** นั้นเอง



หลักการของ Divergence



ความเชื่อผิดๆ ที่มีต่อไดเวอร์เจนซ์

โดยเทรดเดอร์มือใหม่ **มักเชื่อว่า** เวลาตัวเองค้นพบว่าราคาทำไดเวอร์เจนซ์นั้นแปลว่า **ราคากำลังจะกลับตัวทันที ทันใด** และมั่นใจกับสิ่งที่เห็นมากเกินไป

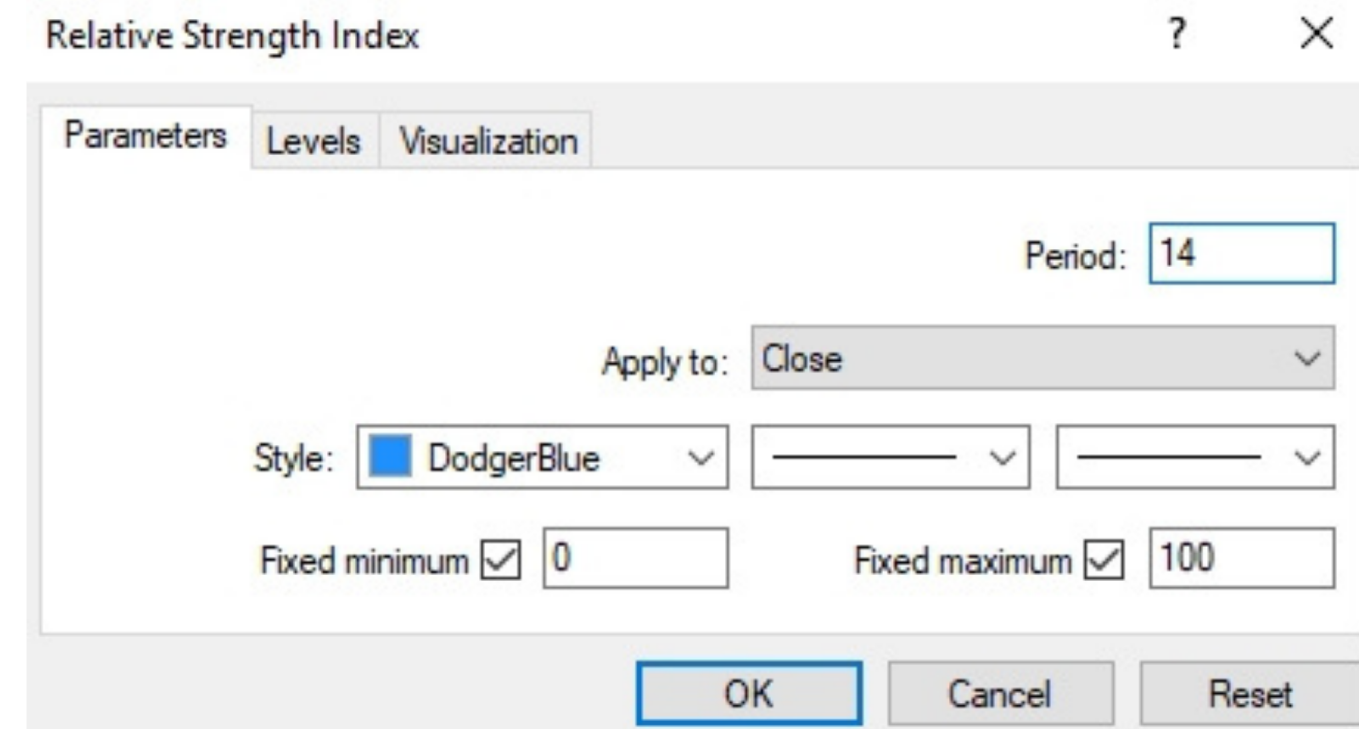
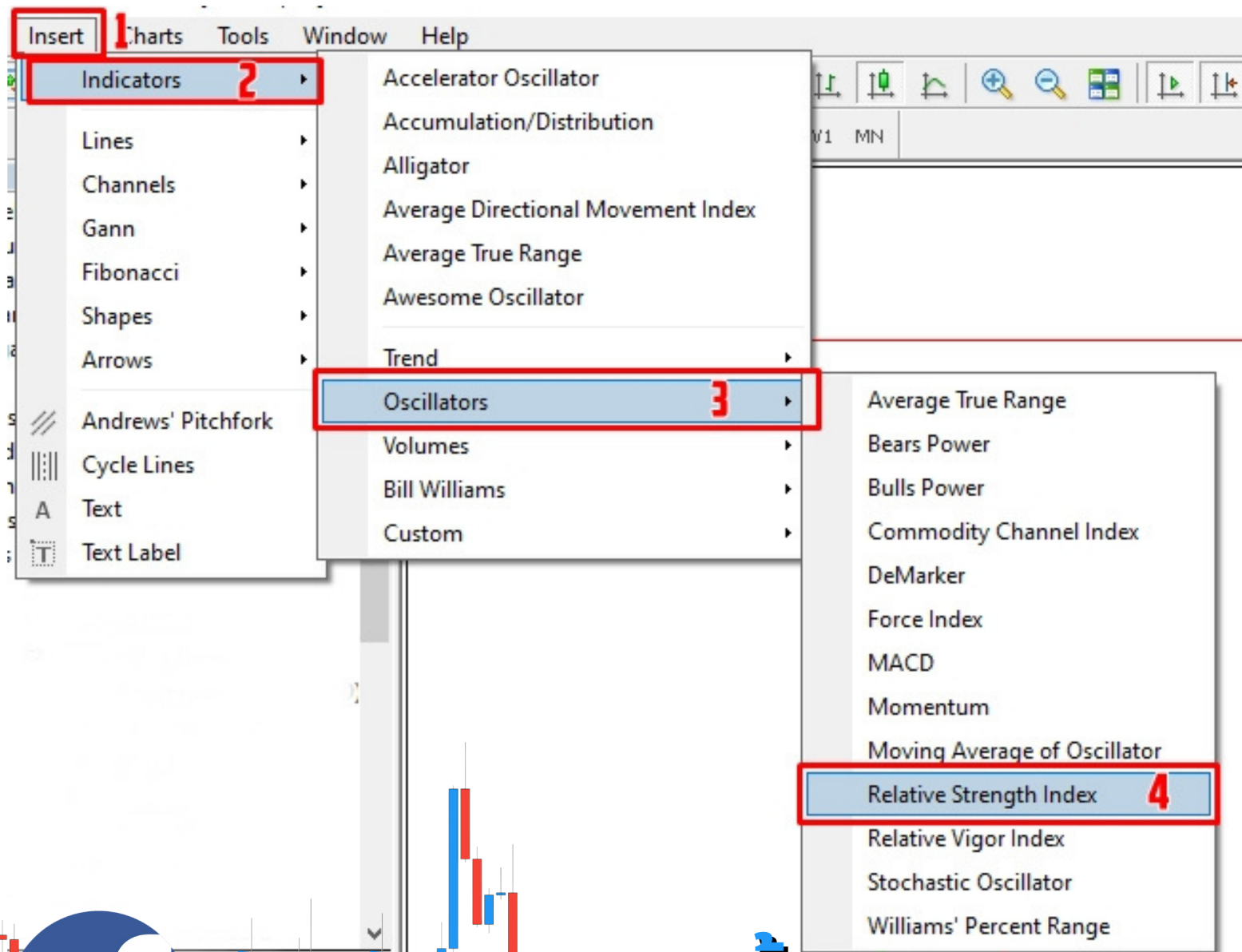
ในความเป็นจริงเมื่อราคาเกิดไดเวอร์เจนซ์ นั้นหมายความว่า **ราคากำลังสูญเสียโมเมนตัม และอาจจะเข้าสู่สภาวะการพักตัว และเตือนเราว่าราคากำลังจะเคลื่อนที่ไปอีกรูปแบบหนึ่ง** ดังนั้นเมื่อเกิดไดเวอร์เจนซ์แล้วไม่ได้แปลว่าราคาจะกลับตัวทันที เรา**ต้องหาอะไรมายืนยัน** ซึ่งกับต้นกำลังจะสอนเราเรื่องนี้เอง !



เครื่องมือที่ใช้ดู Divergence (MT4PC)



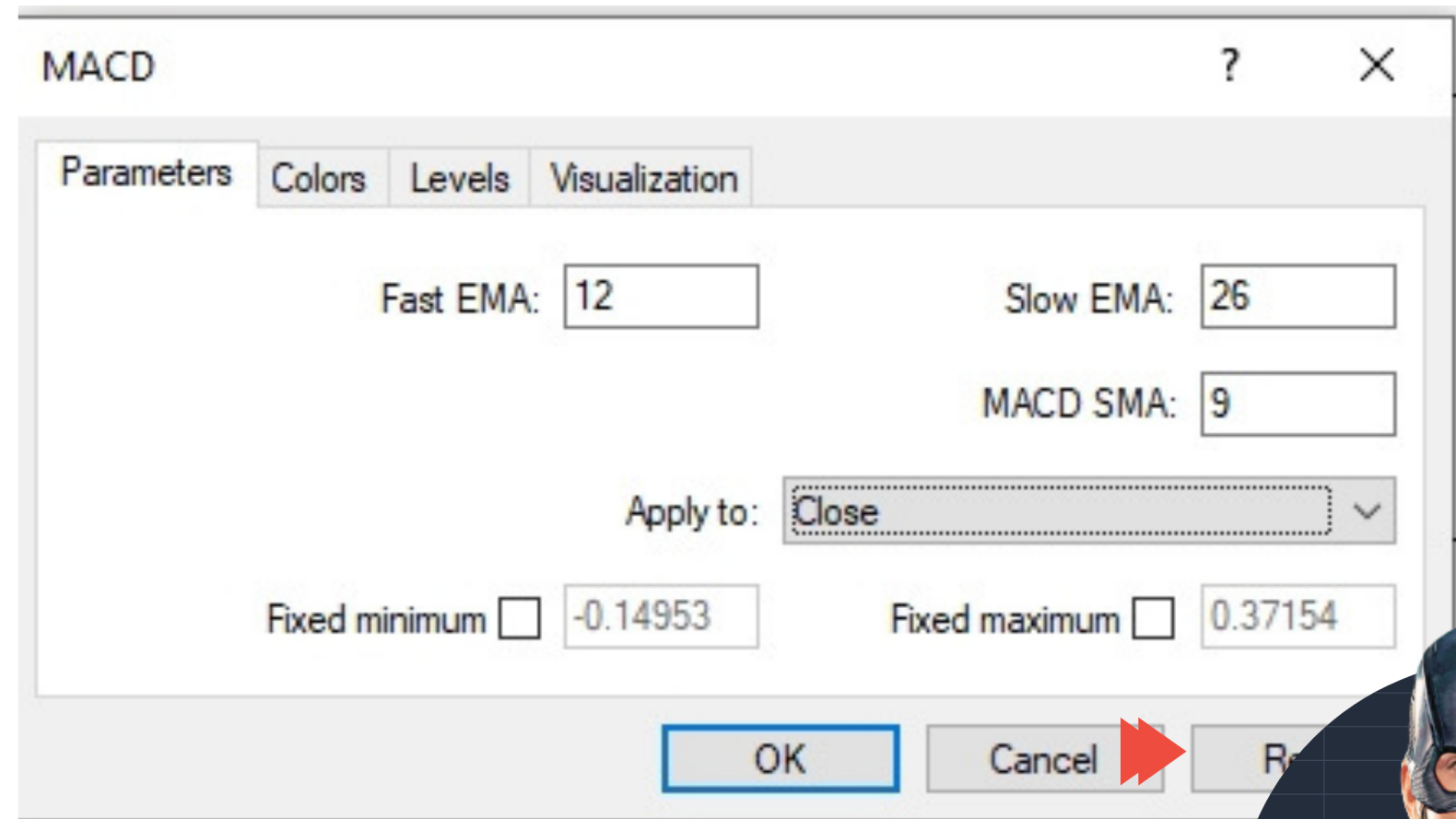
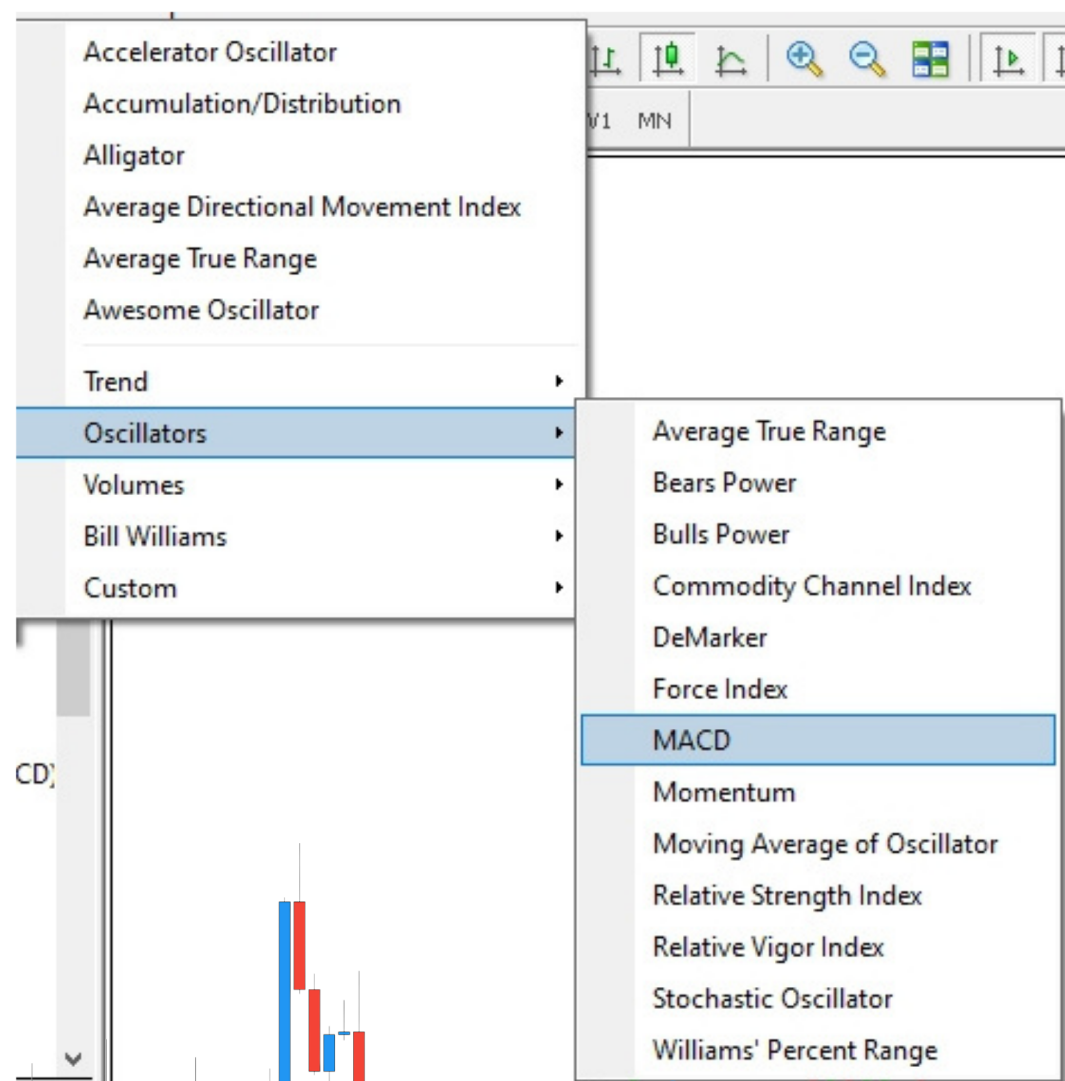
1. RELATIVE STRENGTH INDEX (RSI)



เครื่องมือที่ใช้ดู Divergence (MT4PC)



2. MACD (MOVING AVERAGE CONVERGENCE DIVERGENCE)



กลับต้น ทรอดตั้ง

เครื่องมือที่ใช้ดู Divergence ฉบับมือถือน้อง



เลือก



RSI



MACD

Indicators

Oscillators

- Average True Range
- Bears Power
- Bulls Power
- Commodity Channel Index
- DeMarker
- Force Index
- MACD
- Momentum
- Moving Average of Oscillator
- Relative Strength Index

Relative Strength Index

พารามิเตอร์

Period: 14
ใช้กับ Close

รูปแบบ

รูปแบบ 2 pixel

LEVEL

Levels: 30, 70

MACD

พารามิเตอร์

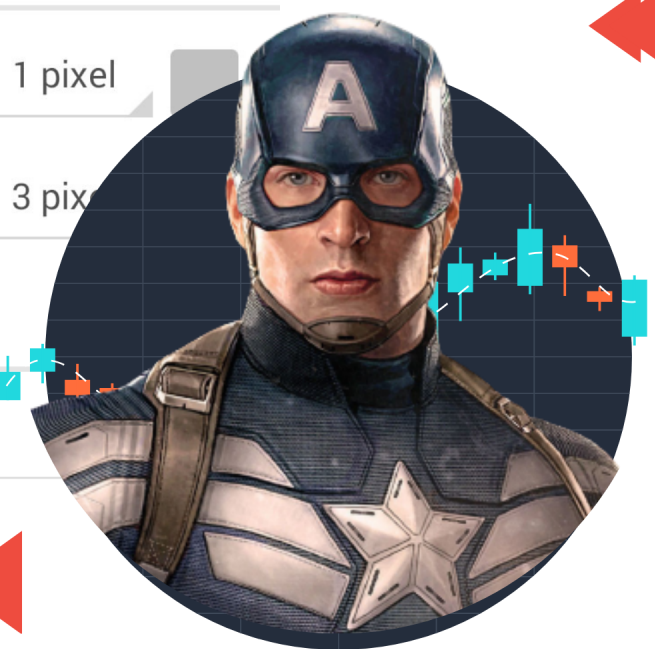
Fast EMA: 12
Slow EMA: 26
MACD SMA: 9
ใช้กับ Close

รูปแบบ

หลัก 1 pixel
สัญญาณ 3 pixel

LEVEL

Levels:



DIVERGENCE แบ่งออกเป็น 2 ประเภทดังนี้



CLASSIC DIVERGENCE

(**ไต่เวอร์เจนท์กลับตัว**)

เป็นการเกิด DIVERGENCE ในขณะที่ราคา กำลังวิ่งเป็นเทรนด์มีทิศทางชัดเจน ในขาขึ้น หรือ ในขาลง แล้วอินดี้แสดงอาการอ่อนแรง

ออกมาเป็น **BULLISH DIVERGENCE**
(ไต่เวอร์จกลับตัวจากเทรนด์ลงมาเป็นขึ้น)

และ **BEARISH DIVERGENCE**
(ไต่เวอร์จกลับตัวจากเทรนด์ขึ้นมาเป็นลง)

HIDDEN DIVERGENCE

(**ไต่เวอร์เจนท์ไปต่อ**)

เป็นการเกิด DIVERGENCE ในขณะที่ราคา กำลังวิ่ง เป็นเทรนด์มีทิศทางชัดเจน ในขาขึ้น หรือ ในขาลง แล้วอินดี้แสดงอาการเหวี่ยงแรง ออกมาเป็น

BULLISH HIDDEN DIVERGENCE
(ไต่เวอร์ให้สัญญาณไปต่อในฝั่งขาขึ้น)

และ **BEARISH HIDDEN DIVERGENCE**
(ไต่เวอร์ให้สัญญาณไปต่อในฝั่งขาลง)



หลักการของ Divergence เชิงเทคนิค

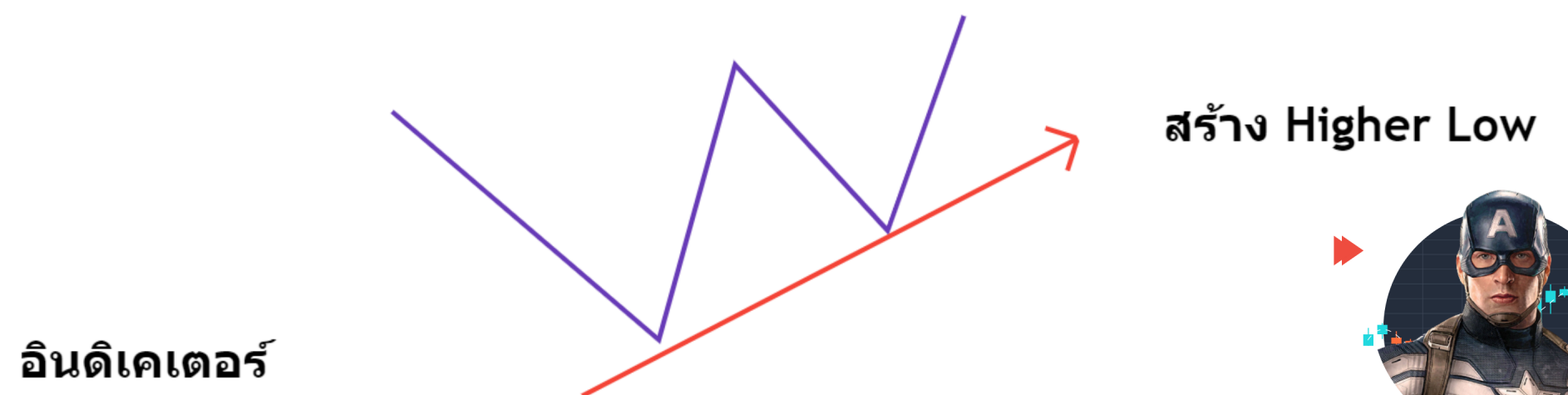
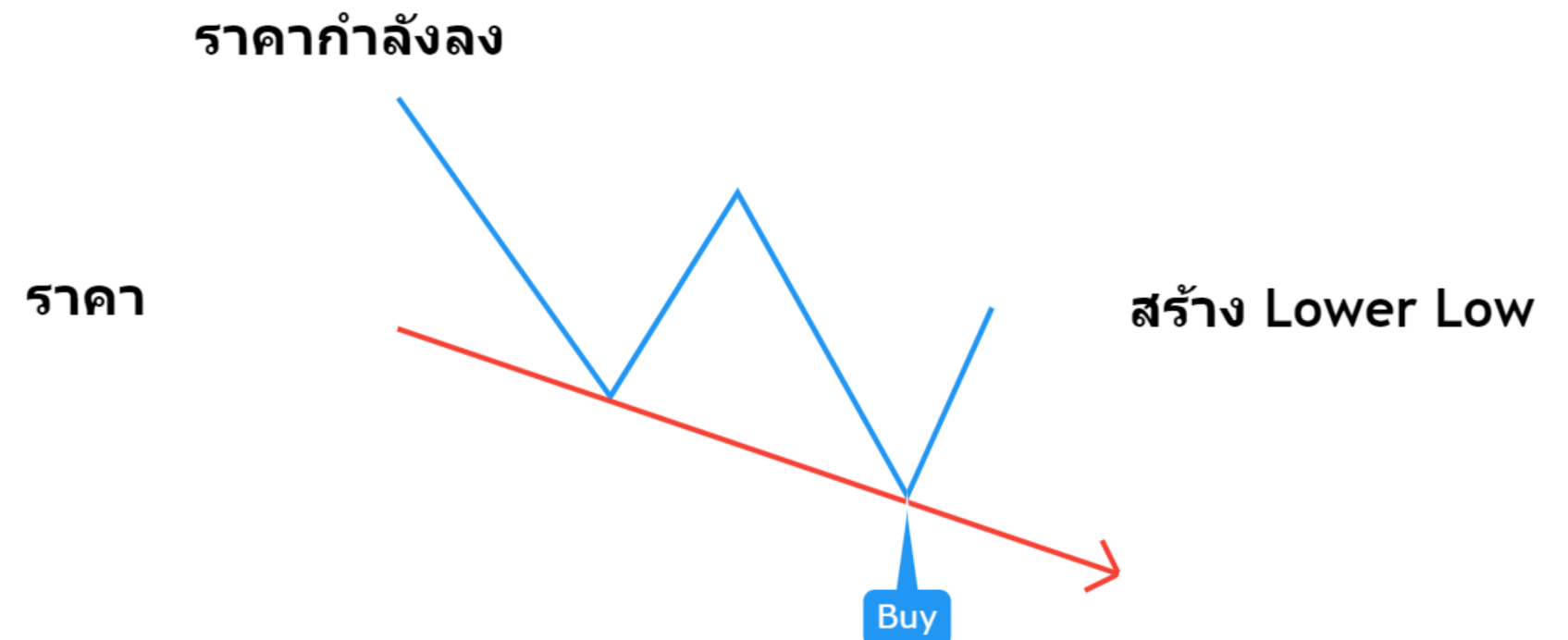


ภาพตัวอย่าง

BULLISH DIVERGENCE

(กลับตัวจากลงเป็นขึ้น)

ในขณะที่ราคาสร้าง LOW ที่ต่ำลง (LOWER LOW) แต่อินดิเคเตอร์กลับสร้าง HIGHER LOW หรือ LOW ที่สูงขึ้น



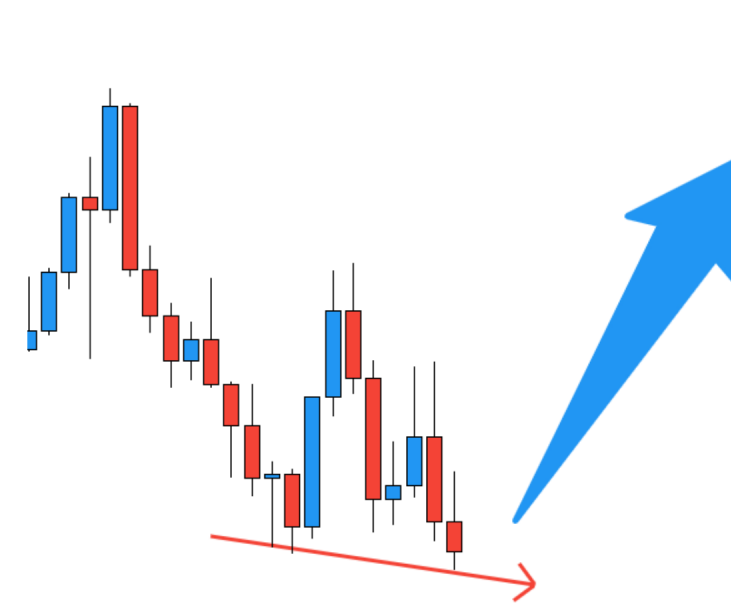
หลักการของ Divergence เชิงเทคนิค



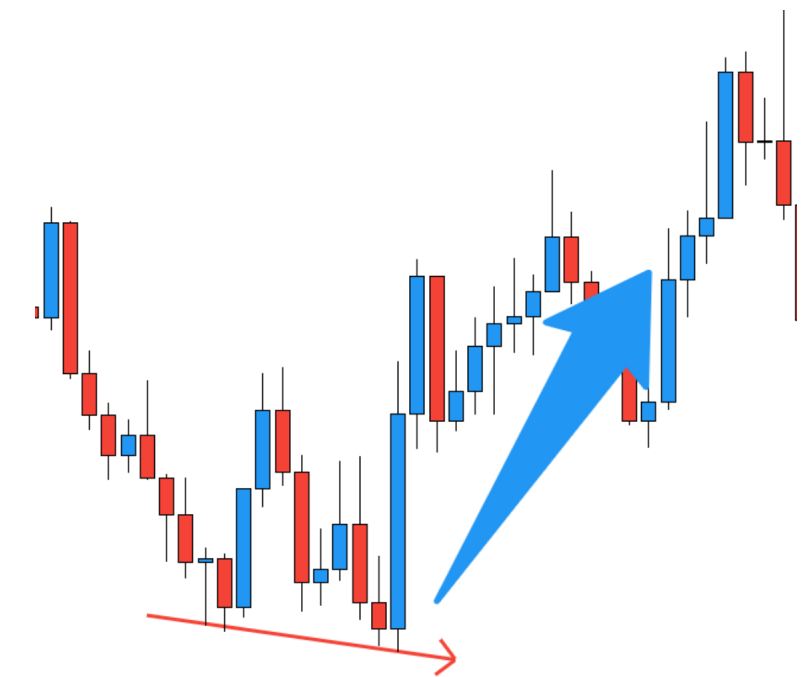
ภาพตัวอย่างจากกราฟจริง
BULLISH DIVERGENCE

(กลับตัวจากลงเป็นขึ้น)

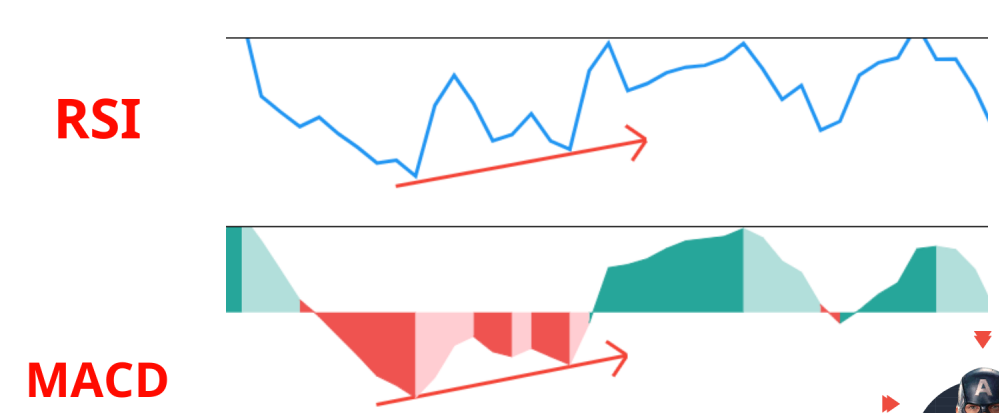
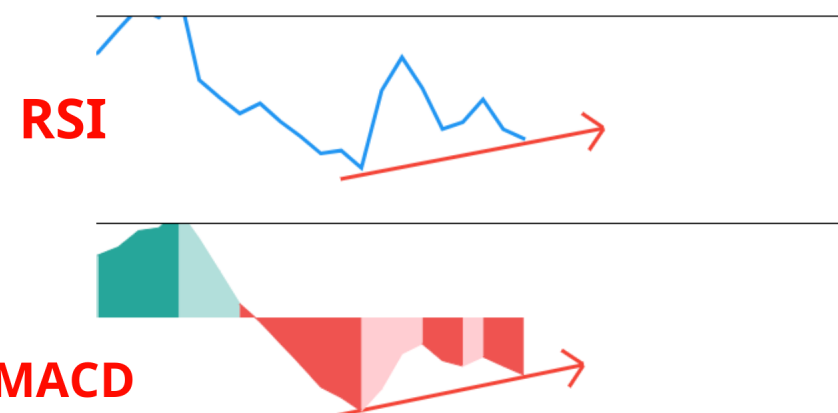
ในขณะที่ราคาสร้าง LOW ที่ต่ำลง
(LOWER LOW) แต่อินดิเคเตอร์
กลับสร้าง HIGHER LOW หรือ
LOW ที่สูงขึ้น



BEFORE



AFTER



กลับต้น ทรอดตั้ง



หลักการของ Divergence เชิงเทคนิค



ภาพตัวอย่าง

BEARISH DIVERGENCE

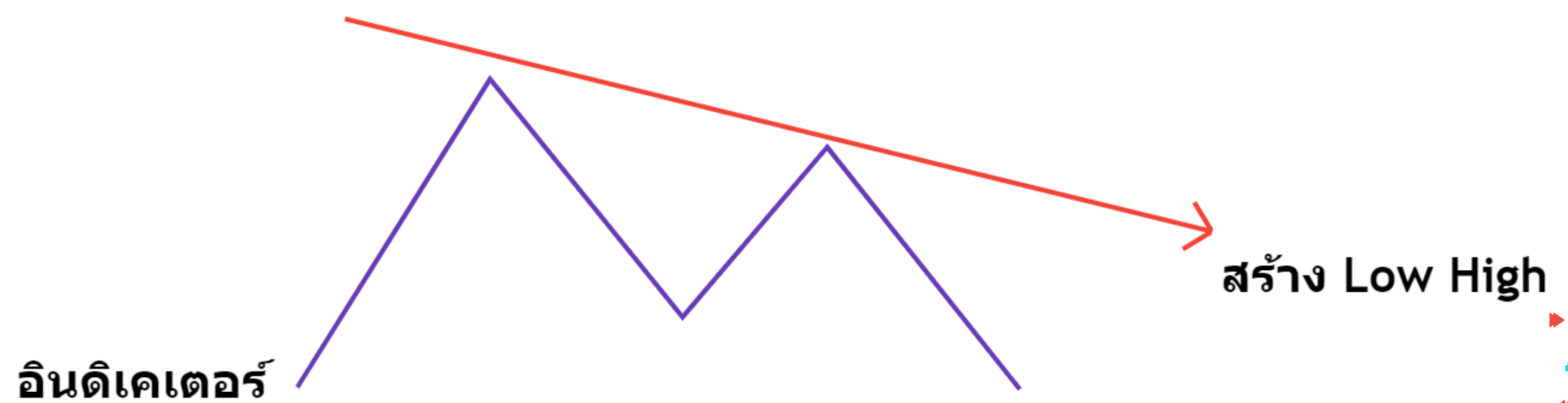
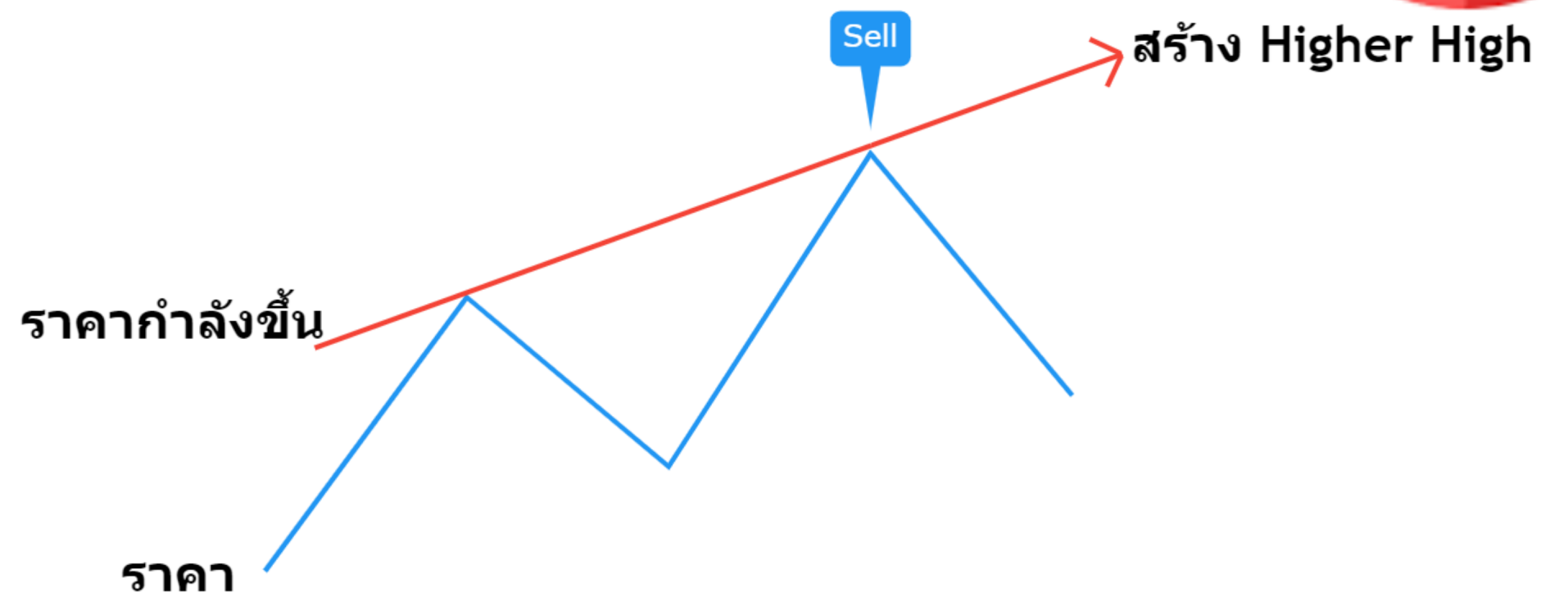
(กลับตัวจากขึ้นเป็นลง)

ในขณะที่ราคาสร้าง HIGH ที่สูง

ขึ้น (HIGHER HIGH) แต่อินดิเคเตอร์

กลับสร้าง LOWER HIGH หรือ

HIGH ที่ต่ำลง



หลักการของ Divergence เชิงเทคนิค



ภาพตัวอย่างจากกราฟจริง
BEARISH DIVERGENCE
(กลับตัวจากขึ้นเป็นลง)

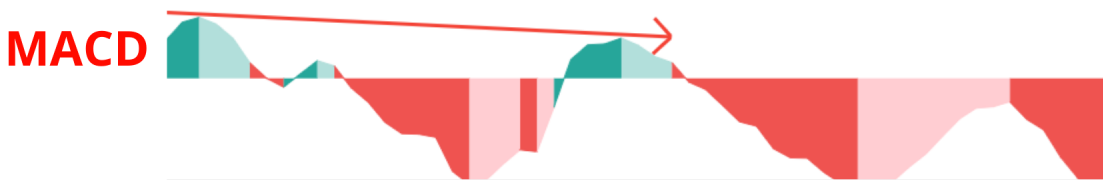
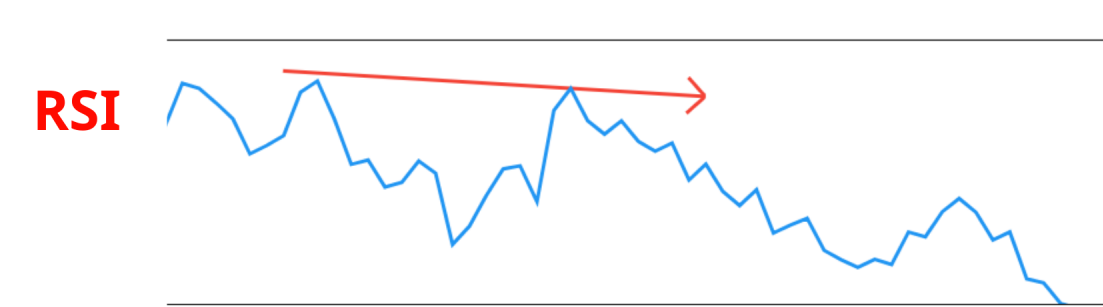
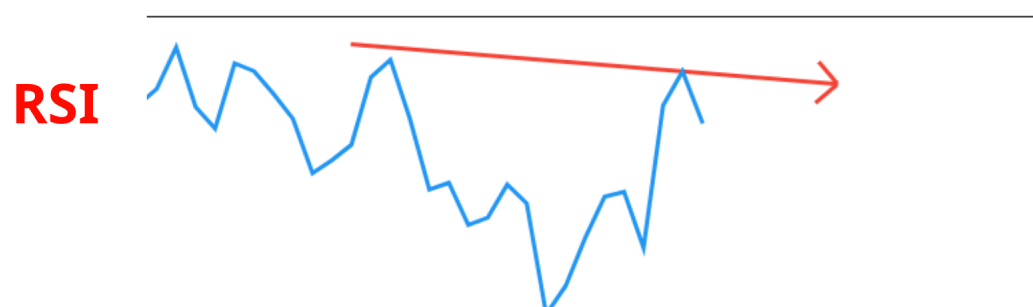
ในขณะที่ราคาสร้าง HIGH ที่สูง
ขึ้น (HIGHER HIGH) แต่อินดิเคเตอร์
กลับสร้าง LOWER HIGH หรือ
HIGH ที่ต่ำลง



BEFORE



AFTER



กลับต้น ทรอดตั้ง

หลักการของ Divergence เชิงเทคนิค



ภาพตัวอย่าง

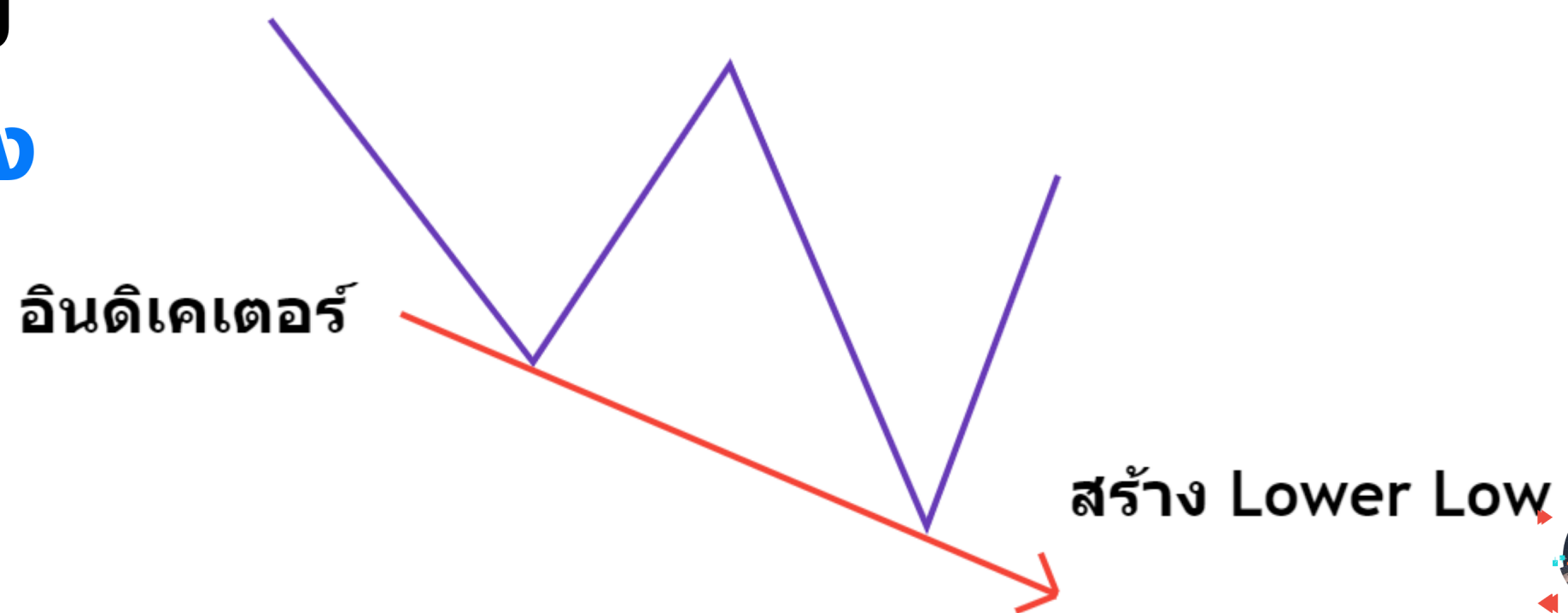
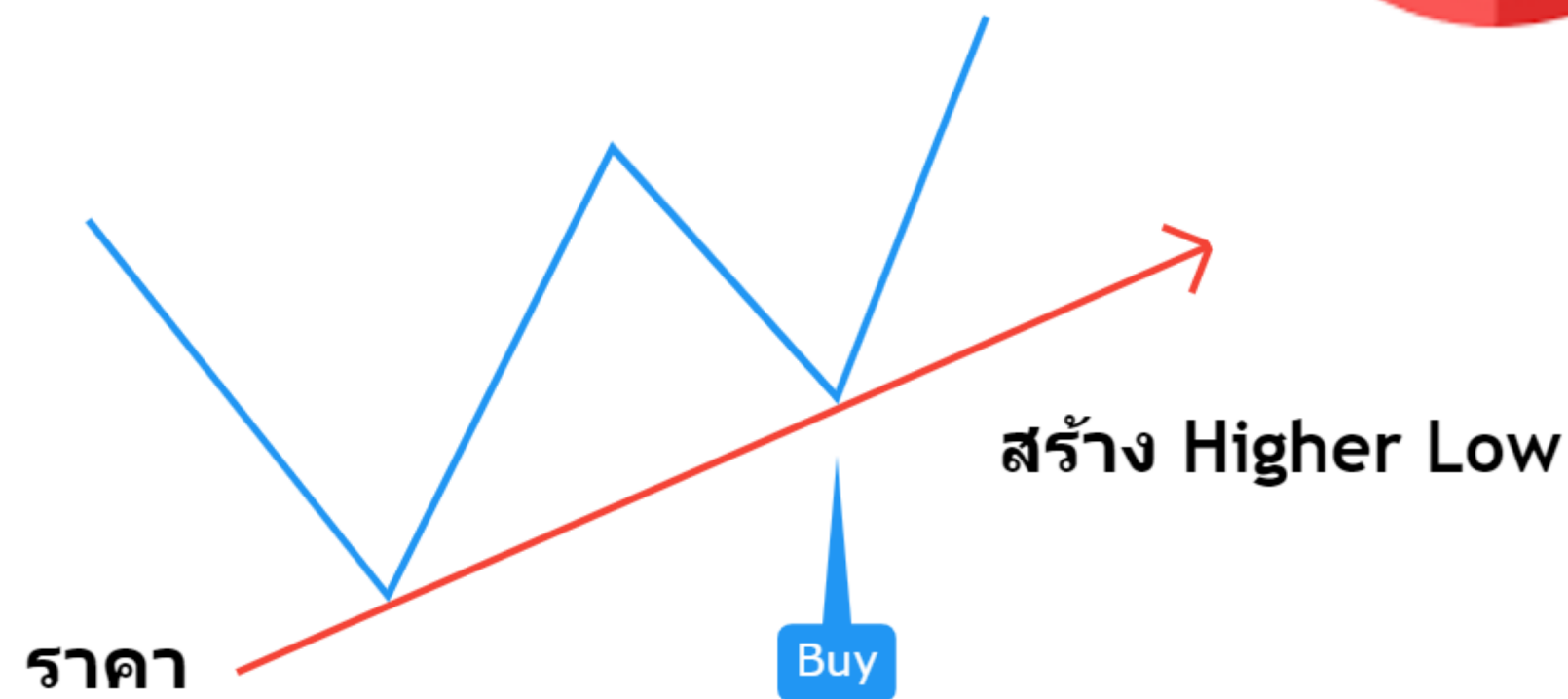
BULLISH HIDDEN DIVERGENCE

(ราคาไปต่อในเทรนด์ขาขึ้น)

ในขณะที่ราคาสร้าง LOW ที่สูงขึ้น

(HIGHER LOW) แต่อินดิเคเตอร์กลับ

สร้าง LOWER LOW หรือ LOW ที่ต่ำลง



หลักการของ Divergence เชิงเทคนิค



ภาพตัวอย่างจากกราฟจริง

BULLISH HIDDEN

DIVERGENCE

(ราคาไปต่อในเทรนด์ขาขึ้น)

ในขณะที่ราคาสร้าง LOW ที่สูงขึ้น
(HIGHER LOW) แต่อินดิเคเตอร์

กลับสร้าง LOWER LOW หรือ

LOW ที่ต่ำลง



หลักการของ Divergence เชิงเทคนิค



ภาพตัวอย่าง

BEARISH HIDDEN

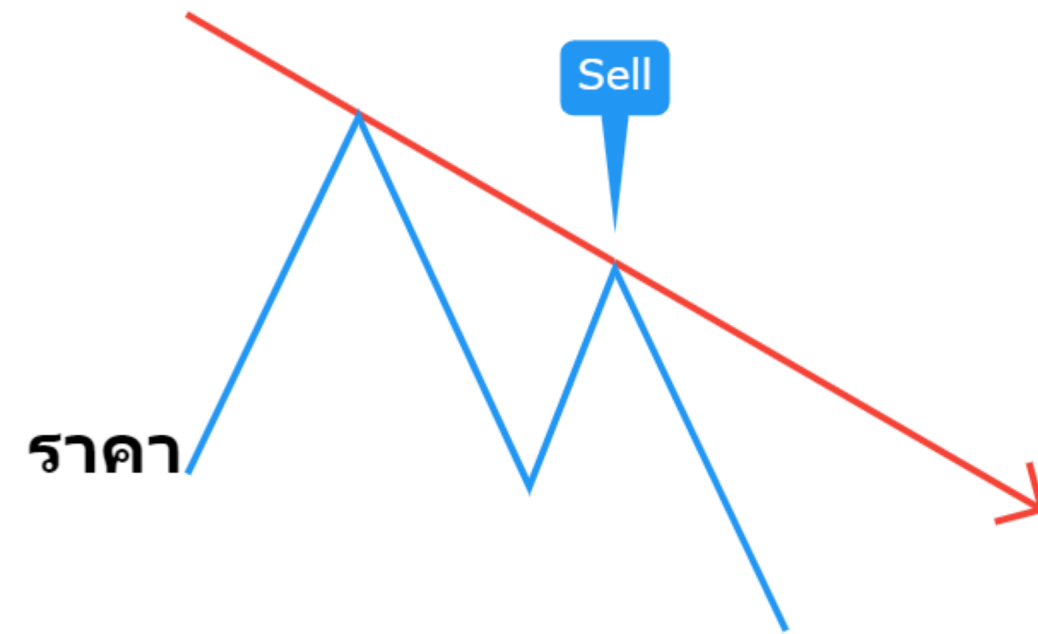
DIVERGENCE

(ราคาไปต่อในเทรนด์ขาลง)

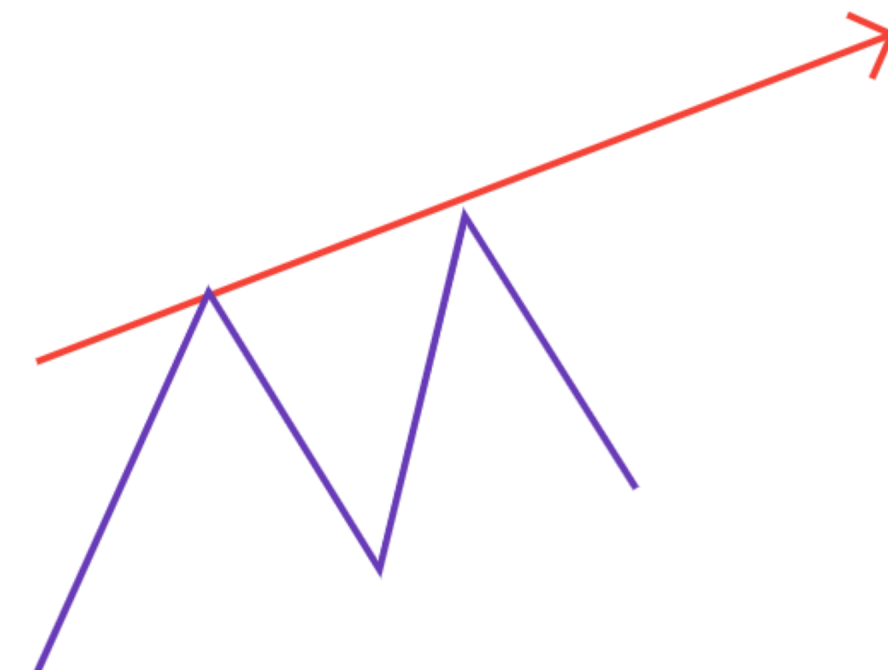
ในขณะที่ราคาสร้าง HIGH ที่ต่ำ

ลง (LOWER HIGH) แต่อินดิเคเตอร์กลับสร้าง HIGHER HIGH

หรือ HIGH ที่สูงขึ้น



สร้าง Lower High



สร้าง Higher High



กับต้น เทรดดิ้ง

หลักการของ Divergence เชิงเทคนิค



ภาพตัวอย่างจากกราฟจริง

BEARISH HIDDEN

DIVERGENCE

(ราคาไปต่อในเทรนด์ขาลง)

ในขณะที่ราคาสร้าง HIGH ที่ต่ำ
ลง (LOWER HIGH) แต่อินดิเค

เตอร์กลับสร้าง HIGHER HIGH

หรือ HIGH ที่สูงขึ้น



กลับต้น เทรนด์ขึ้น



คุณภาพของ DIVERGENCE



การดูคุณภาพหรือความรุนแรงของ
สัญญาณ แบ่งออกเป็น 3 ลักษณะดังนี้

1. CLASS A หรือ STRONG DIVERGENCE จะบ่งชี้ว่าสัญญาณมีคุณภาพสูงสุด มีโอกาสจะกลับตัว
2. CLASS B หรือ MEDIUM DIVERGENCE จะบ่งชี้ว่าสัญญาณมีคุณภาพรองลงมา และยังมีโอกาสกลับตัว
3. CLASS C หรือ WEAK DIVERGENCE จะบ่งชี้ว่าสัญญาณไม่มีคุณภาพ จะพักตัวหรือ SIDEWAY เท่านั้น



รูปแบบของ DIVERGENCE



Reversal

		Bullish Divergence	Bearish Divergence
Strong	Price		
	Oscillator		
Medium	Price		
	Oscillator		
Weak	Price		
	Oscillator		

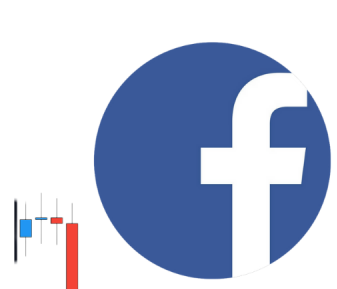
Class A

Class B

Class C

Continuation

Hidden	Price		
	Oscillator		



กับต้น เทรดดิ้ง



ทริคและเทคนิคการเทรด DIVERGENCE



การเพิ่มอัตราชนะหรือ WINRATE ในการเทรด DIVERGENCE นั้นสามารถทำได้โดยการหาเทคนิคคอลอื่นมายืนยันการเข้าเทรดของเรา โดยกัปตันมีวิธีดังนี้ (ย้ำว่าเทคนิคส่วนตัว อย่าพึ่งนำไปใช้ ให้ BACKTEST ก่อนนะครับ)

1. **TREND CONTINUATION** คือการเทรดตามเทรนด์ใหญ่ในภาพรวมกรอบเวลาหรือ TF ที่เรากำลังเทรด เช่นใน H1 เป็นเทรนด์ขาขึ้น แต่ราคากำลังพักตัวลงและสร้าง BULLISH DIVERGENCE (จากลงกลับเป็นขึ้น) แบบนี้ถือว่าเรากำลังเทรดตามเทรนด์หลัก ในเทรนด์ขาลงก็เช่นเดียวกัน ให้หาสัญญาณเฉพาะ BEARISH DIVERGENCE เท่านั้น (จากขึ้นเป็นลง) แต่การที่จะทำได้เราต้องมองเทรนด์ให้ออกก่อน ใครยังไม่มีพื้นฐาน พิมพ์ค้นหาคำว่า DOW THEORY FOREX
2. **PRICE STRUCTURE** คือการเทรด DIVERGENCE โดยเอาสิ่งที่เรียกว่าโครงสร้างของราคามายืนยันอีกนัยยะหนึ่ง กล่าวคือเมื่อเราเจอ BEARISH DIVERGENCE ให้มองกราฟด้านซ้ายเสมอว่ามีแนวต้านเก่าหรือไม่ ถ้ามียิ่งดี ! เช่นเดียวกับ BULLISH DIVERGENCE ให้หาแนวรับก่อนเข้า ! *เสริม TRENDLINE เข้าไปด้วยยิ่งดีมาก ๆ



ทริคและเทคนิคการเทรด DIVERGENCE



3. **TIMEFRAME** หากอยากเทรด DIVERGENCE ให้ได้ผลลัพธ์เยอะๆ (จำนวน PIPS หรือจุด) ให้เลือก ไทม์เฟรมใหญ่ๆ เช่น H4 D1 ยิ่งไทม์เฟรมใหญ่ ผลลัพธ์ยิ่งเยอะตาม
4. **RSI** การเทรด DIVERGENCE โดยใช้ RSI มาเพื่อดูอีกนัยยะหนึ่ง กล่าวคือเอามาดู DIVERGENCE ด้วย และเอามาดู OVERBOUGHT/OVERSOLD หรือสถานะแรงซื้อเยอะเกินไป และแรงขายเยอะเกินไป ถ้าเราเจอ DIVERGENCE แล้วมี OVERBOUGHT/OVERSOLD ร่วมด้วยยิ่งดี - BULLISH DIVERGENCE + OVERBOUGHT (BUY) และ BEARISH DIVERGENCE + OVERSOLD (SELL)
5. **INDICATOR** การเทรด DIVERGENCE สามารถใช้อินดีประเภท OSCILLATOR ได้ทุกตัว ไม่ว่าจะเป็น RSI หรือ MACD หรือ STOCHASTIC ก็ได้ สามารถใช้พร้อมกัน 2 ตัว หรือจะใช้ตัวเดียวก็ได้ (ข้อนี้ก็ปัดมันไม่ได้เก็บสถิติอย่างเป็นทางการว่า การใช้ร่วมกันหลายตัวจะมีนัยยะสำคัญพิเศษอะไรไหม แต่คิดว่าไม่มี ! ส่วนตัวก็ปัดมันใช้ แค่ RSI+MACD เท่านั้น



ทริคและเทคนิคการเทรด DIVERGENCE



6. การเข้าออเดอร์ BUY/SELL โดยใช้ DIVERGENCE

ก่อนอื่นเลยเราต้องมีสิ่งที่ยืนยันการเทรด 5 ข้อข้างบนก่อนนะครับ

(ไม่ต้องมีครบ 5 อย่างน้อยต้อง 2-3 อย่างขึ้นไป) ไม่อยากให้ใช้ DIVERGENCE **อย่างเดียว** แต่ก็มีกลุ่ม

เทรดเดอร์มากกว่า 80 % เข้าเทรดโดยใช้แค่ DIVERGENCE เพียงอย่างเดียว

นั้นไม่ได้แปลว่าผิด แต่วันนี้ก็ปัดมันจะแบ่งปันเทคนิคของกัปตัน ในแบบและวิธีของกัปตันเท่านั้น

สรุป 5 ข้อข้างบน ก่อนที่เราจะเข้าออเดอร์ต้องมี

- TRENCONTINUATION / เทรดตามเทรนด์
- PRICE STRUCTURE / แนวรับแนวต้าน
- TIMEFRAMES / กรอบเวลาไทม์เฟรม
- RSI / OVERBOUGHT/OVERSOLD
- MACD+RSI

โดยจุดเข้า BUY/SELL สามารถเข้าได้เมื่อมีสิ่งที่ผมกล่าวมา 2 - 3 อย่างขึ้นไป

โดยจุด TP จะอยู่ที่แนวรับแนวต้านถัดไป และจุด STOPLOSS จะอยู่ที่ใต้ LOW หรือ เหนือ HIGH

และใช้โครงสร้างราคามากำกับด้วย เช่น เหนือแนวต้าน ใต้แนวรับ + - เพื่อไว้ด้วยตามสินค้าที่เทรด
ว่ามีความผันผวนแค่ไหนอย่างไร (คุณต้องมีข้อมูล)



บทเตือนใจ ความหวังดีจากกัปตัน



DIVERGENCE เมื่อเกิดขึ้นแล้ว ไม่จำเป็นจะต้องกลับตัวทุกครั้ง
ไม่ใช่แค่เห็นราคาทำอาการอ่อนแรง เห็น DIVERGENCE ก็ไปทึกทักว่า ราคาจะกลับตัว. ...
เพราะที่จริงแล้ว DIVERGENCE บอกเราเพียงแค่ว่า ราคาที่วิ่งมีแนวโน้มในขณะนั้นอ่อนแรงแล้วเท่านั้นเอง
ต้องสังเกตุดูรายละเอียดปลีกย่อย ประกอบกับเทคนิคที่กัปตันกล่าวไป

การมีความเชื่อผิดๆ ว่า DIVERGENCE เกิดแล้ว ราคาต้องกลับตัว ทำให้มุมมองต่อกราฟผิดเพี้ยนไป เมื่อเรา
วางแผนเทรดผิด และเสียหายในที่สุด การเทรดด้วย DIVERGENCE นั้นไม่ง่าย ต้องศึกษาสังเกตุ จนเข้าใจ และ
อย่าลืม BACKTEST ทดสอบจนกว่าเราจะมั่นใจว่าเทคนิคนี้เราเข้าใจจริง ก่อนจะนำไปเทรดกับเงินจริงๆ (ลด
ความสูญเสียให้น้อยที่สุด) และมีแผนควบคุมความเสี่ยงอยู่เสมอ เพราะไม่มีเทคนิคใดในโลกนี้ 100 % ไม่จิ้นคง
ไม่มีบทเรียนเรื่อง RISK MANAGEMENT และ MONEY MANAGEMENT รวมอยู่ในหัวข้อการเทรดหรอก ...



กัปตัน เทรดตั้ง

อย่าเอาสื่อการสอนที่ผมแจกฟรีไปทำเลว พวกโคช ไร่พวกมีจาชพชั่ว ชอบหลอกคนอื่น

